

訪問主題：罷免馬英九民調

訪問時間：98 年 1 月 5 日及 6 日晚間 18：30 -22：00

調查方法：電話後四碼電腦隨機抽樣，人員電話訪問

有效樣本：1079 位 20 歲以上台灣民眾

抽樣誤差：95%的信心水準下，抽樣誤差為正負 3.0 個百分點

經費來源：TVBS

## 73%民眾贊成部分公務員在週末上班，15%表示不贊成

馬總統在元旦談話時對公務人員喊話，表示依法行政不能做為保守卸責的藉口，應該要有聞聲救苦的慈悲心。人事行政局計劃讓公務人員彈性週休二日，也就是在週末時會有部分公務人員上班服務民眾。TVBS 民調中心最新的調查發現，逾七成（73%）民眾表示贊成這項方案，15%不贊成，13%未表示意見。

## 84%民眾贊成建立公務員淘汰機制，8%表示不贊成

另一方面，考試院銓敘部也做出相關回應，表示未來將建立公務員的淘汰機制，訂定明確的績效考核標準。高達 84% 的民眾贊成政府建立公務員的淘汰機制，開除績效不好或不適任的公務員，不贊成的比例僅 8%，9%則未表示意見。

## 逾六成（63%）民眾不支持罷免馬英九總統，18%則表示支持

民進黨最近有人認為馬英九總統的執政表現不佳，謝長廷具體指出台灣的主權、失業率、負債、社會對立等問題必須加以改善，否則就該下台，民進黨因此研擬提議要在五二〇時罷免馬總統。黨主席蔡英文日前也公開表示，五二〇罷免馬總統是可以思考的問題。然而調查顯示，超過六成（63%）的民眾並不支持罷免馬總統的意見，支持的比例不到兩成（18%），19%則未表示意見。與政黨交叉分析發現，94%的國民黨認同者不支持罷免馬總統，民進黨認同者雖有近半數（48%）表示支持，但也有 35%不支持。政黨傾向中立的民眾則有 53%不支持，17%支持，但也有高達三成未表示意見。

## 馬英九滿意度再度跌破三成，為 28%，不滿意度仍逾五成（51%）

馬英九總統上任七個多月，一直必須面對大環境造成的失業潮、景氣差等，與民眾最切身相關的經濟層面問題。調查發現，馬總統就職七個月的滿意度再度跌破三成，為 28%，不滿意度仍超過半數，達 51%，22%則未表示意見。相較於就職半年的調查結果，馬總統滿意度再度下滑 6 個百分點（34%：28%），而不滿意度變化不大（52%：51%）。與政黨交叉分析發現，近九成（89%）民進黨認同者不滿意馬總統的表現，而國民黨認同者有 56%滿意，也有 25%表示不滿意。至於政治傾向中立的民眾，不滿意的比例超過半數，為 52%，高於滿意的 17%，但也有 31%未表示意見。相較於就任半年時，政治傾向中立民眾的滿意度下滑了 8 個百分點（25%：17%），可能是馬總統滿意度下滑的主因。

**「如果現在是民進黨執政」，半數（50%）民眾認為表現不會比國民黨執政好，15%認為會**

二次政黨輪替後國民黨再度執政，身為在野黨的民進黨對國民黨的執政表現有監督之責。但如果現在是由民進黨執政，半數（50%）民眾認為民進黨執政的表現不會比國民黨好，但也有 15%認為會，認為兩黨執政表現會差不多的比例則為 14%，另有 22%未表示意見。相較於馬政府上任五個月時的調查結果，認為民進黨執政表現會比國民黨好（19%：15%），以及不會比國民黨好（53%：50%）的比例雙雙下滑，但變化不大。

**台灣大衛營？76%民眾不贊成政府設置總統專用度假區，13%贊成**

馬英九總統自五二〇上任以來，已經七個月沒休假了，人事行政局日前計劃修法強迫總統、副總統休假，甚至提出成立類似美國「大衛營」的度假區，讓馬總統休假。當問及民眾贊不贊成我們政府設置總統專用的度假區時，有 13%民眾表示贊成，76%民眾則不贊成設置總統專用度假區，另外 11%沒有表示意見，顯示目前多數民眾並不贊同台灣設置仿美國「大衛營」的構想。

本次調查是 TVBS 民意調查中心於 1 月 5 日及 6 日晚間 18：30 -22：00 進行的調查，共接觸 1,234 位 20 歲以上台灣地區民眾，其中拒訪為 155 位，拒訪率 12.6%，最後成功訪問有效樣本 1,079 位，在 95%的信心水準下，抽樣誤差為±3.0 百分點。抽樣方法採用電話號碼後四碼隨機抽樣，人員電話訪問，所有資料並依母體性別、年齡、教育程度、地區及政黨結構進行統計加權處理。調查經費來源為 TVBS。原始問卷及詳細交叉表請上網：[www.tvbs.com.tw](http://www.tvbs.com.tw)

表 1、馬英九總統滿意度趨勢表

	就職一個月	就職兩個月	就職百日	就職四個月	毒奶事件	就職五個月	就職半年	就職七個月	+/-
	97/6/17	97/7/16	97/8/26	97/9/19	97/10/2	97/10/17	97/11/18	98/1/6	
	N=1076	N=1092	N=1102	N=919	N=858	N=1015	N=928	N=1079	
非常滿意	8	5	7	6	3	4	6	5	
還算滿意	33	25	34	22	20	21	28	23	-6%
不太滿意	20	37%	25	49%	22	28	26	26	
很不滿意	17	24	18	23	30	27	26	25	51%
沒意見	21	21	19	21	18	20	15	22	

Base：20 歲以上台灣地區民眾

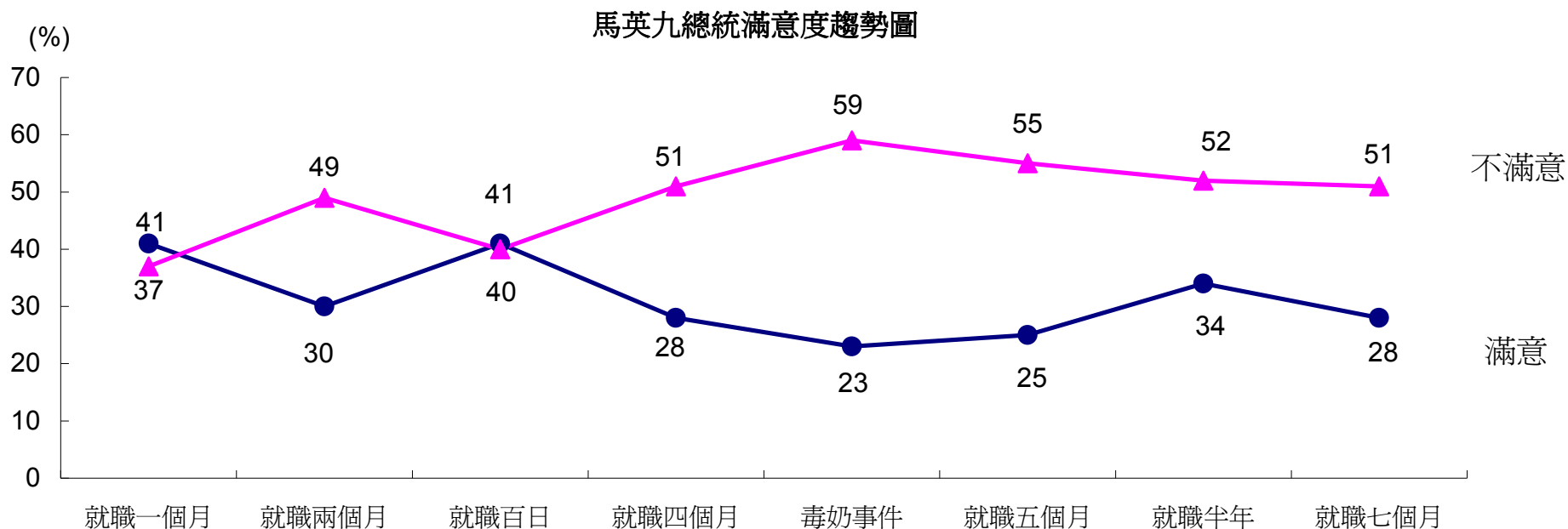


表 1-1、馬英九滿意度與政黨傾向交叉表

	全體		政黨						
			民進黨		國民黨		中立		
	97/11/18 N=928	98/1/6 N=1079	97/11/18 (15%)	98/1/6 (20%)	97/11/18 (36%)	98/1/6 (31%)	97/11/18 (42%)	98/1/6 (41%)	
滿意	34	28	7	4	58	56	25	17	-8%
不滿意	52	51	89	89	27	25	56	52	
沒意見	15	22	4	7	14	19	19	31	

Base：20 歲以上台灣地區民眾

表 2、民進黨最近有人認為馬英九總統的執政表現不佳，提出要在 520 的時候罷免馬英九總統，請問您支不支持罷免馬總統？

	全體
	100%
支持	18
不支持	63
沒意見	19

Base：20 歲以上台灣地區民眾

表 2-1、支不支持罷免宋總統與政黨傾向交叉表

	全體	政黨		
	(100%)	民進黨 (20%)	國民黨 (31%)	中立 (41%)
支持	18	48	1	17
不支持	63	35	94	53
沒意見	19	17	4	30

Base：20 歲以上台灣地區民眾

表 3、如果現在是民進黨執政，請問您認為民進黨執政的表現會不會比國民黨執政的表現好？

	就職五個月	就職七個月	+/-
	97/10/17 N=1015	98/1/6 N=1079	
會	19	15	- 4%
不會	53	50	- 3%
差不多	10	14	
沒意見	19	22	

Base：20 歲以上台灣地區的男女

表 4、人事行政處提出一項方案，計劃在週末時會有一部分公務人員上班服務民眾。請問您贊不贊成這項方案？

	全體
	100%
贊成	73
不贊成	15
沒意見	13

Base：20 歲以上台灣地區民眾

表 5、請問您贊不贊成公務員建立淘汰機制，也就是政府可以開除績效不好或不達任的公務員？

	全體
	100%
贊成	84
不贊成	8
沒意見	9

Base：20 歲以上台灣地區民眾

表 6、有人說政府應該設立類似美國總統「大衛營」的場所，也就是專門提供給總統使用的度假區。請問您贊不贊成我們的政府設置總統專用的度假區？

	全體
	100%
贊成	13
不贊成	76
沒意見	11

Base：20 歲以上台灣地區民眾