

民意調查中心

PUBLIC OPINION, MARKETING RESEARCH

訪問主題：馬英九就職半年滿意度民調

訪問時間：97年11月17日及18日晚間18：30-22：00

調查方法：電話後四碼電腦隨機抽樣，人員電話訪問

有效樣本：928位20歲以上台灣民眾

抽樣誤差：95%的信心水準下，抽樣誤差為正負3.2個百分點

經費來源：TVBS

上任半年

馬英九滿意度回升為 34%，較就職五個月上升 9 個百分點，但不滿意度仍逾五成(52%)

馬英九總統就任半年，面對全球經濟不景氣、朝野對立等重大危機，同時也遭受魄力不足、政見跳票的質疑。TVBS 民調中心的調查發現，馬總統就職半年的滿意度為 34%，不滿意度仍超過半數，達 52%，15%則未表示意見。馬總統的滿意度在毒奶事件時，創下新低點（23%），但隨後緩步回升。相較於就職五個月的調查結果，馬總統滿意度大幅上升 9 個百分點（25%：34%），而不滿意度下降 3 個百分點，為 52%。與政黨交叉分析發現，近九成（89%）民進黨認同者不滿意馬總統的表現，而國民黨認同者有 58%滿意，也有 27%表示不滿意。至於政治立場中立的民眾，不滿意的比例超過半數，為 56%，高於滿意的 25%，另有 19%未表示意見。地區方面，中彰投滿意與不滿意的比例相當（44%：43%），而滿意的比例則較其他地區高。

近半數（47%）民眾認為馬總統帶領國家走向正確的方向，36%認為是錯誤的

馬英九總統曾多次表示「跟著我走沒錯」，展現治國魄力。對於這樣的喊話，民眾認為馬總統帶領國家政策的走向，是正確的還是錯誤的方向呢？調查顯示，47%的民眾認為是正確的方向，高於 36%錯誤的方向，另外有 17%未表示意見。相較於就職五個月時的表現，民眾認為馬總統帶領國家政策是正確方向的比例，明顯上升 9 個百分點（38%：47%）。馬總統的滿意度與帶領國家走向正確方向的比例皆回升，顯示雖較多民眾現階段仍不滿意馬總統的表現，但對馬總統未來的執政表現具有一定的信心與期待。

副總統蕭萬長不滿意度創新高，達 43%，滿意度為 32%

此次調查，副總統蕭萬長的滿意度為 32%，不滿意度則達新高，為 43%，但有 24%的民眾無法做出評斷。與就職百日時的調查相比，蕭萬長滿意度略下滑 3 個百分點（35%：32%），不滿意度則大幅上升 10 個百分點（33%：43%）。

馬政府拼經濟的表現：高達六成民眾不滿意，三成五滿意；20-39 歲不滿意的比例較高，近七成

馬政府上任後祭出許多拼經濟、救股市的方案，然而就職半年仍有六成民眾對政府拼經濟的表現感到不滿意，35%表示滿意，6%未表示意見。相較於就職百日時的調查，滿意的比例略為下滑 1 個百分點（36%：35%），不滿意度則大幅上升 11 個百分點（49%：60%）。與年齡交叉分析發現，20-39 歲的族群不滿意的比例較其他年齡層高（68%、69%）。

辦綠不辦藍？半數（52%）民眾不同意司法偵辦弊案不公的說法，39%同意

民進黨籍的縣長陳明文、蘇治芬相繼因涉及弊案而遭檢方收押，前總統陳水扁在日前也同樣因涉及多起弊案被羈押禁見。有人質疑司法偵辦不公，只辦綠不辦藍。調查顯示，半數（52%）民眾表示不同意這樣的說法，高於同意的39%，另有10%未表示意見。與政黨進行交叉分析，政治立場中立的民眾有43%同意司法只辦綠不辦藍的說法，但也有39%不同意，看法分歧，18%則未表示意見。民進黨認同者有81%表示同意，但也有18%不同意，至於國民黨認同者則以不同意的比例較高，有79%。

本次調查是TVBS民意調查中心於11月17日及18日晚間18：30 -22：00進行的調查，共接觸1,098位20歲以上台灣地區民眾，其中拒訪為170位，拒訪率15.5%，最後成功訪問有效樣本928位，在95%的信心水準下，抽樣誤差為±3.2百分點。抽樣方法採用電話號碼後四碼隨機抽樣，人員電話訪問，所有資料並依母體性別、年齡、地區、教育程度及政黨結構進行統計加權處理。調查經費來源為TVBS。原始問卷及詳細交叉表請上網：www.tvbs.com.tw

表 1、馬英九總統滿意度趨勢表

	就職一個月	就職兩個月	就職百日	就職四個月	毒奶事件	就職五個月	就職半年	+/-
	97/6/17	97/7/16	97/8/26	97/9/19	97/10/2	97/10/17	97/11/18	
	N=1076	N=1092	N=1102	N=919	N=858	N=1015	N=928	
非常滿意	8 > 41%	5 > 30%	7 > 41%	6 > 28%	3 > 23%	4 > 25%	6 > 34%	+9%
還算滿意	33	25	34	22	20	21	28	
不太滿意	20 > 37%	25 > 49%	22 > 40%	28 > 51%	29 > 59%	28 > 55%	26 > 52%	
很不滿意	17	24	18	23	30	27	26	
沒意見	21	21	19	21	18	20	15	

Base：20 歲以上台灣地區民眾

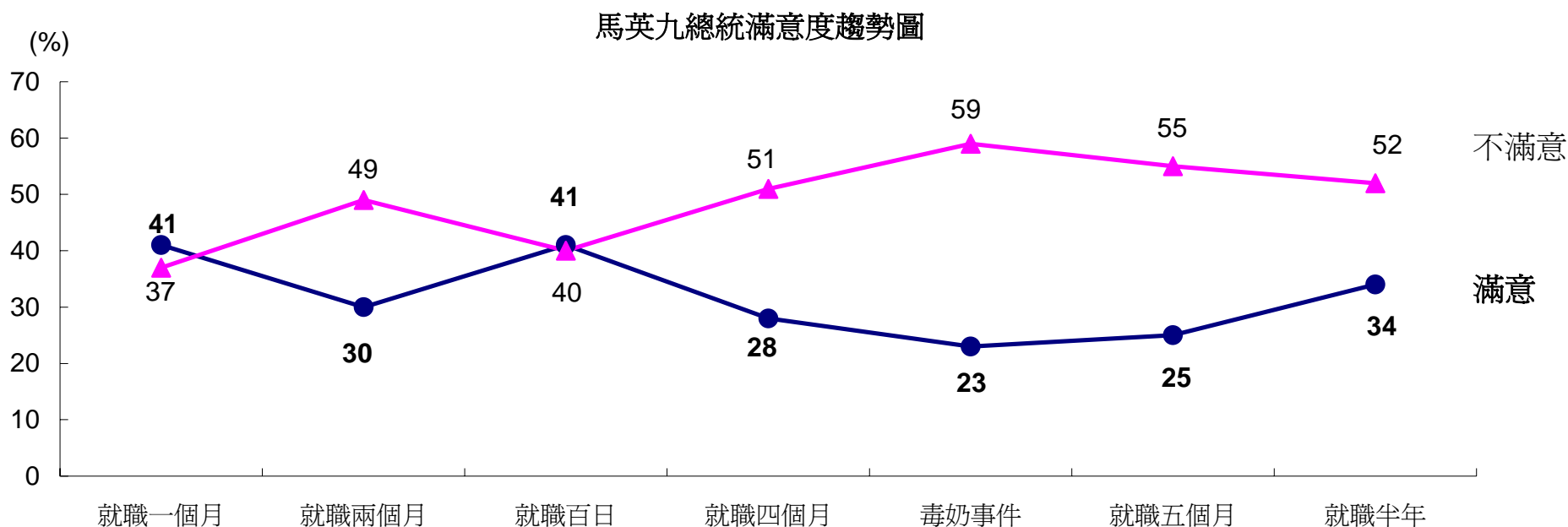


表 1-1、馬英九總統滿意度與政黨傾向交叉表

	全體	政黨		
	(100%)	民進黨 (15%)	國民黨 (36%)	中立 (42%)
滿意	34	7	58	25
不滿意	52	89	27	56
沒意見	15	4	14	19

Base：20 歲以上台灣地區民眾

表 1-2、馬英九總統滿意度與地區交叉表

	全體	地區				
	(100%)	北北基 (29%)	桃竹苗 (14%)	中彰投 (19%)	雲嘉南 (16%)	高屏澎 (17%)
滿意	34	36	37	44	24	29
不滿意	52	52	49	43	59	61
沒意見	15	12	15	13	17	11

Base：20 歲以上台灣地區民眾

表 2、蕭萬長副總統滿意度趨勢表

	就職一個月 97/6/17 N=1076	就職兩個月 97/7/16 N=1092	就職百日 97/8/26 N=1102	就職半年 97/11/18 N=928	+/-
非常滿意	9	4	5	5	
還算滿意	33	27	30	27	- 3%
不太滿意	17	21	18	26	
很不滿意	9	14	15	17	
沒意見	32	34	32	24	

Base：20 歲以上台灣地區民眾

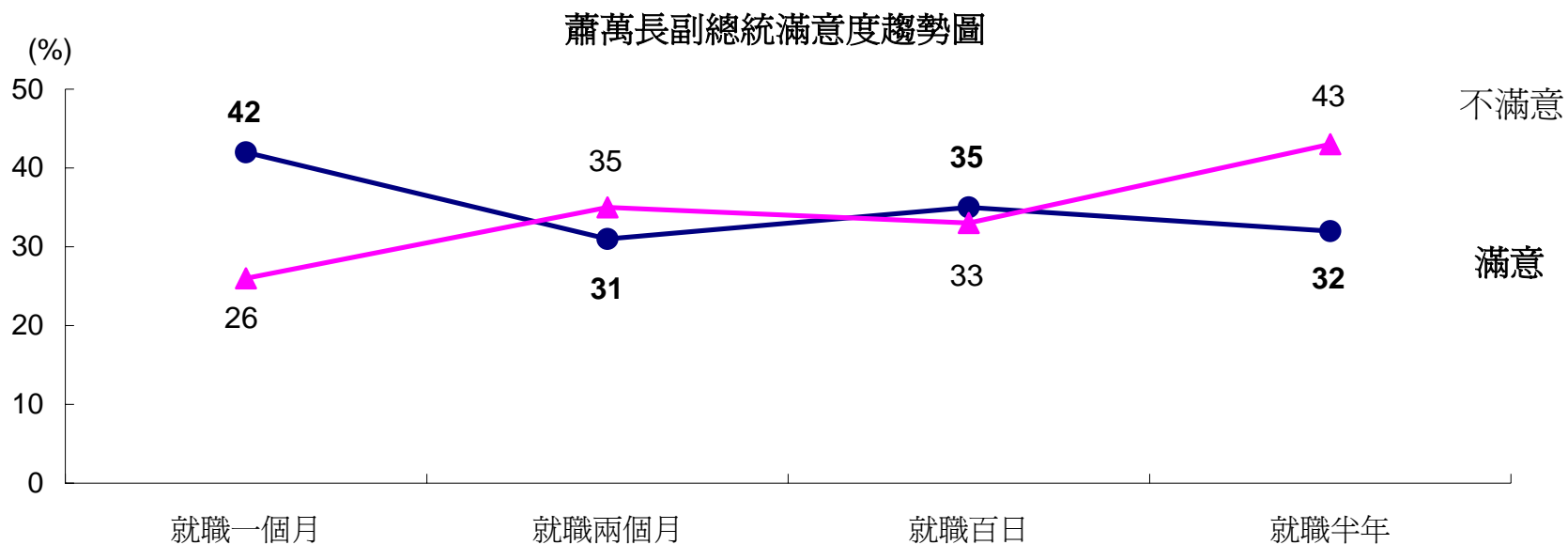


表 3、整體而言，就您的感覺，請問您認為 馬英九總統 帶領我們國家政策的走向是 正確的方向？還是 錯誤的方向？

	就職一個月 97/6/17 N=1076	就職百日 97/8/26 N=1102	就職五個月 97/10/17 N=1015	就職半年 97/11/18 N=928	+/-
正確的方向	54	49	38	47	+ 9%
錯誤的方向	17	25	34	36	
沒意見	29	26	28	17	

Base：20 歲以上台灣地區民眾

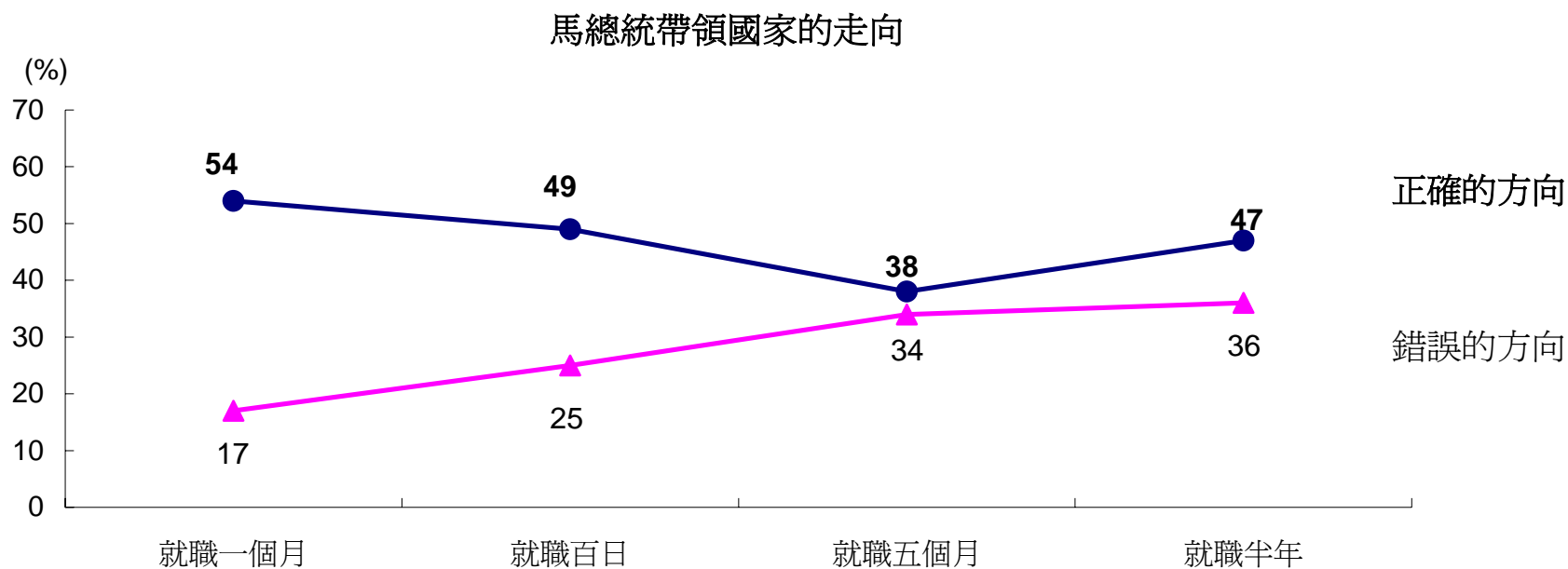


表 4、整體而言，請問您對馬政府拼經濟的表現滿不滿意？

	就職百日	就職半年	+/-
	97/8/26 N=1102	97/11/18 N=928	
非常滿意	6	7	- 1%
還算滿意	30	28	
不太滿意	24	27	60%
很不滿意	25	33	
沒意見	15	6	

Base：20 歲以上台灣地區民眾

表 4-1、馬政府拼經濟滿意度與年齡交叉表

	全體	年齡				
	(100%)	20-29 歲 (22%)	30-39 歲 (21%)	40-49 歲 (21%)	50-59 歲 (17%)	60 歲以上 (18%)
滿意	35	29	28	37	40	43
不滿意	60	68	69	60	50	46
沒意見	6	3	4	3	11	10

Base：20 歲以上台灣地區民眾

表 5、有人說司法偵辦弊案不公，辦綠不辦藍，請問您同不同意這樣的說法？

	全體 100%
同意	39
不同意	52
沒意見	10

Base：20 歲以上台灣地區民眾

表 5-1、偵辦弊案不公與政黨傾向交叉表

	全體	政黨		
	(100%)	民進黨 (15%)	國民黨 (36%)	中立 (42%)
同意	39	81	17	43
不同意	52	18	79	39
沒意見	10	1	4	18

Base：20 歲以上台灣地區民眾